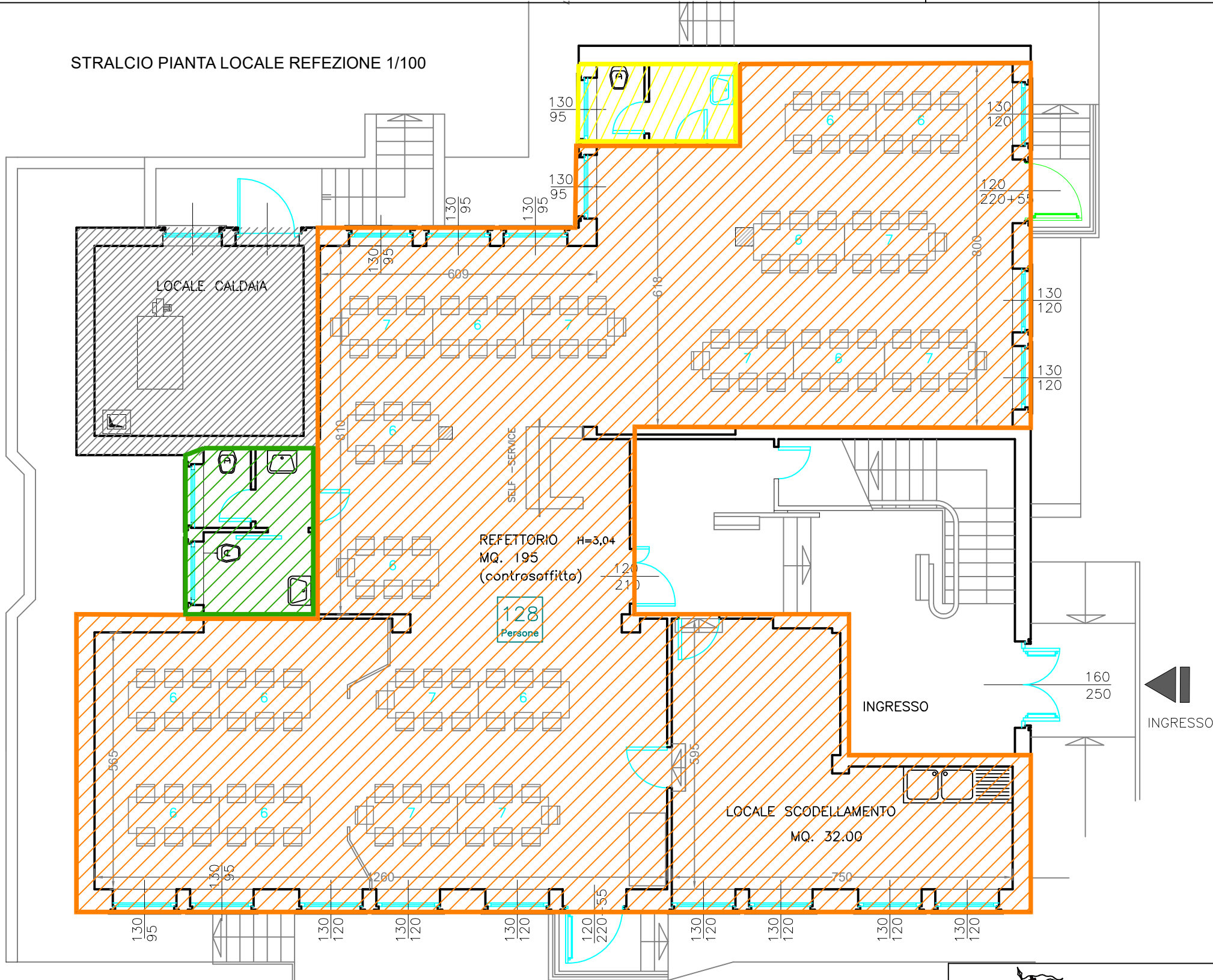


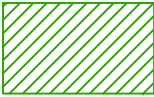


STRALCIO Pianta LOCALE REFEZIONE 1/100



PLANIMETRIA IMMOBILE
PIANO RIALZATO
1/500

-  LOCALI REFEZIONE, SCODELLAMENTO, DISPENSA E LAVAGGIO
-  SPOGLIATOI PERSONALE CUCINA
-  SERVIZI ALUNNI DEDICATI ALLA REFEZIONE

PRIMARIA CANETTA
DENSITA' DI AFFOLLAMENTO LOCALE REFEZIONE: Posti mensa in progetto: n. 128 Superficie utile del refettorio: mq 195 Densità di affollamento: n. 128/ mq 195=0,65 pp./mq > 0,40 (5.0 Affollamento ipotizzabile per Refettori e palestre densità pari a 0,40 pp./mq – DM 26 Agosto 1992– derogabile) Rapporto superficie utile/persona: mq 195,00/ n. 128=1,52 mq/pp.
ARREDI LOCALE REFEZIONE: n. 128 sedie n. 20 tavoli da 2,00 x 0,80



COMUNE DI VARESE

AREA X^ LAVORI PUBBLICI, INSTRUTTURE E RETI
UNITA' SPECIALISTICA EDILIZIA SCOLASTICA E PREVENZIONE INCENDI
Via Sacco n.5 - Tel. 0332/255.249

TITOLO

INDIVIDUAZIONE LOCALI REFEZIONE 20_ PRIMARIA "CANETTA"

Ubicazione: Via Via Canetta n° 12

SCALA 1:100/1:500	SPECIFICA PLANIMETRIA-PIANTA	DATA OTTOBRE 2022
----------------------	---------------------------------	----------------------